



日向ぼっこ通信

第8号
特別号

平成24年12月1日(土)開設 「在宅サポートセンター中谷」



今回の「日向ぼっこ通信 第8号 特別号」は・・・

定期巡回・随時対応型訪問介護看護

- ・在宅サポートセンター中谷 開設について
- ・産経新聞に掲載！ 「在宅サポートセンター中谷」

- ・医療法人 幸晴会「ケアプランセンター／ヘルパーセンター・介護タクシー」統合のお知らせ
- ・「八尾天然温泉 デイサービスセンター中谷」短時間の利用を始めました！
- ・当法人の研修システムが、日経ヘルスケアに掲載されました

定期巡回・随時対応型訪問介護看護とは

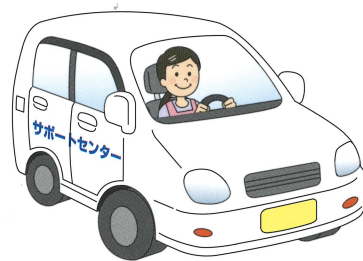
本サービスは日中・夜間を通じて、介護サービスと看護サービスが連携を図りつつ、「短時間の定期訪問」、「随時の対応」といった手段を適宜・適切に組み合わせて、1日複数回、「必要なタイミング」で「必要な量と内容」のケアを一体的に提供し、総合的に利用者の在宅生活の継続を支援する新しいサービスです。

定期巡回サービス

訪問介護員等が、定期的に利用者の居宅を巡回

一日複数回の定期訪問によるサービス提供を行い、在宅生活を支えます。

(おむつ交換・体位交換・トイレ介助・着替えの手伝い等)



随時対応サービス

通報内容を基に相談援助、対応の要否等を判断

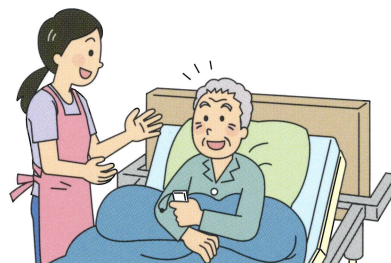
あらかじめ利用者の心身の状況、その置かれている環境等を把握した上で、利用者様（家族様）からのコールを受けた場合に、コール内容を総合的かつ的確に判断します。



随時訪問サービス

コールを受け、要否等の判断に基づき居宅を訪問

オペレーターの指示により通報があった利用者様宅に、経験を積んだプロのヘルパーが駆けつけます。直接状況を確認・判断し、必要なサービスを提供いたします。状況によってはご家族、主治医、ケアマネージャー等に連絡し、ご利用者の安全をはかります。

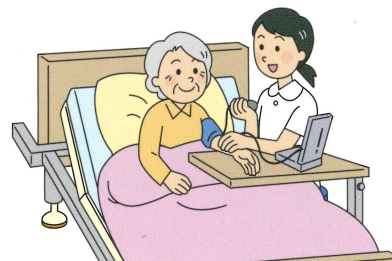


訪問看護サービス

中重度利用者等看護ニーズの高い方にも対応

看護師等が医師の指示に基づき、利用者の居宅を訪問して行う療養上の世話または必要な診療の補助を行います。

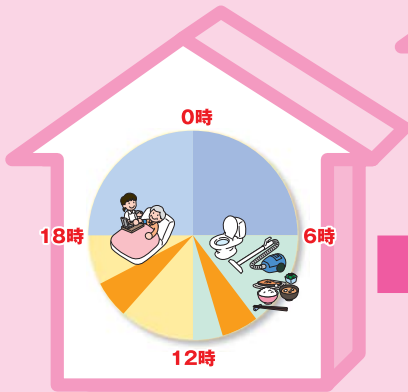
(カテーテルの管理・吸引(器官内・口・鼻腔) じょくそう予防・処置、
注射・点滴の実施、家族等支援等)



● ご利用時のメリット…

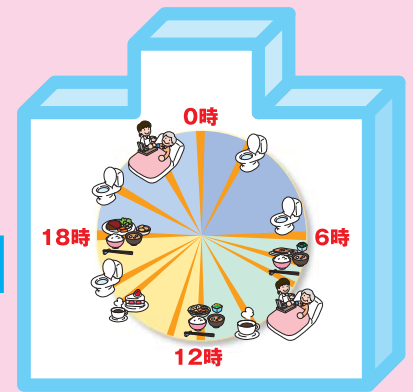
在宅サポートをご利用なられたら

従来の在宅サービス

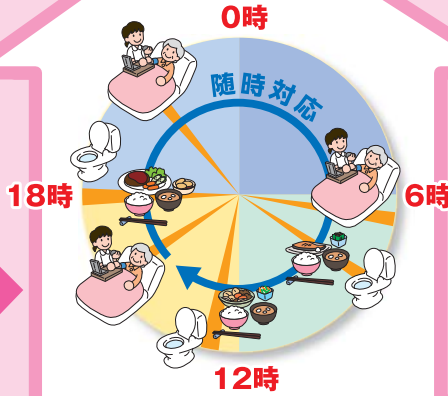


1日1～2回だけのケア

施設のサービス



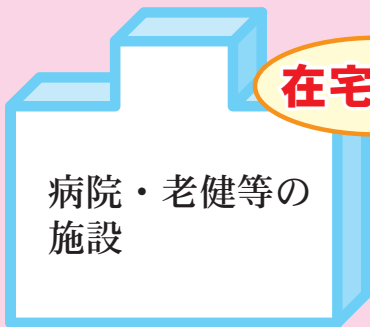
なじみのない環境での暮らし



ご自宅で24時間安心生活

● ご利用時のポイント…

定期巡回・随時対応型訪問介護看護利用



在宅復帰

退院・退所

24時間を通じて
訪問介護と訪問看護が
一体的にサービスを提供

すなわち…

在宅生活の限界点を少しでも引き上げる事により、住み慣れた地域で、生活を継続する事が出来る。

ポイントとしては

利用者の状態に応じた適切な量のサービス提供

看護師による定期的なアセスメント（評価）

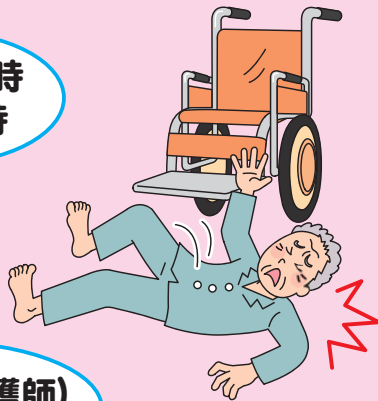
24時間家族介護のサポート

多職種チーム編成で柔軟なサービス

安心した在宅生活

ボタンを押すだけで通話ができ、
オペレーターが対応し、ヘルパー(看護師)が駆けつけます。

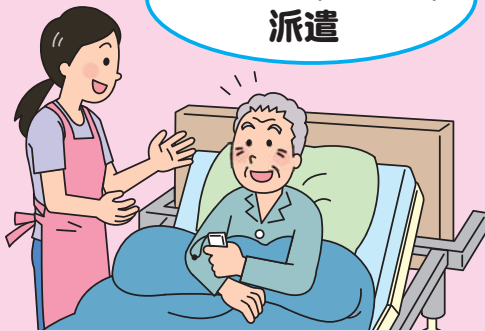
もしもの時
不安な時



お客さま

何かあった時、ケアコール端末を押すとすぐにオペレーションセンターにつながり、手ぶらでお話できます。

ヘルパー(看護師)
派遣



状況に応じてヘルパー(看護師)が駆けつけ、サービスを提供します。

ご利用方法

オペレーター
と会話



オペレーションセンター

すぐにオペレーターが対応。あらかじめご登録された情報を元にお客さまとお話ししながら、ヘルパー(看護師)出勤の必要性を判断します。

ケアコール用端末装置本体

シンプルデザインで簡単、確実に通報操作ができるよう、大きく、視認性抜群な設計。
通報時には電話機の受話器を取らずに通話できる高性能ハンズフリー機能を搭載。



ペンダント型(ワイヤレス)送信機

本体とは別に、常に自分のそばに置いておける送信機。
ワイヤレス送信機は小電力電波を利用し、見通し約50mの範囲でご利用可能です。

キーボックス(鍵保管庫)

いざ駆けつけたら、鍵が掛かって入れない!! そんな時のためにキーボックスを無料で貸し出します。



ケアコール端末の貸し出し及び設置は、全て当法人の負担で行います。

産経新聞にも掲載されました!!

注目度 No.1!

I T活用 24時間訪問介護

大阪の医療法人



要介護者からの緊急連絡を受け
る中谷クリニックの窓口—大阪
府八尾市 (中村智隆撮影)

コスト減・迅速化普及へ意欲

医療法人「幸晴会」（大阪府八尾市）は、介護の必要な在宅の高齢者に対し、定期的に巡回訪問を行うほか、緊急時には日中・夜間を問わず駆けつける新たな介護サービスを12月1日から始める。富士通グループが開発したIT（情報技術）システムを活用し、作業の効率化などを図る。同様のサービスを行うのは今年8月末時点で全国の約70事業所にとどまり、成功事例となれば全国的に浸透するきっかけにもなりうる。

幸晴会が導入する「定期」する中谷クリニック（同巡回・随時対応型訪問介護）が実施する。富士通は利用者からのヘルプコール（緊急連絡）が導入すると、自動的に介護サービス

ビスの履歴データを参照し、派遣するヘルパーの選定や必要な指示などを示すシステムを開発した。同システムにより、緊急対応が迅速にできるという。併せて介護保険に基づいた請求項目などの事務処理も行う。幸晴会が運営する他の介護施設も含めた事務手続きの簡略化につながるため、「人件費を含めて、コストを大きく低減することができ」（担当者）という。

幸晴会は、平成13年に介護事業に参入した当初から、24時間型の在宅訪問介護に関心があり、今回、制度的に可能となったことからサービス提供に乗り出すことを決めた。同サービスは、要介護者の生活の質の向上につながる半面、ヘルパーなど人的負担やコストなどの課題を持つ。介護事業者にとつても、収益が確保できるか不透明な部分もあり「志保子が多い」（関係者）が実情だ。それだけに幸晴会の担当者には「施設から地域へ」の流れの中で、24時間型のサービスは必要。10年後には普通のサービスになっていると思う」と述べ、サービスの普及拡大に意欲を示した。

重度者をはじめとした要介護高齢者の在宅生活を支えるため、日中・夜間を通じて、訪問介護と訪問看護が密接に連携しながら、短時間の定期巡回型訪問と随時の対応を行なう「定期巡回・随時対応サービス」を平成24年4月に国が創設。医療法人幸晴会も以前より「在宅生活支援」に関心があり、同年12月に八尾市で初めてこの事業の開設することが決まりました。



産経新聞記事平成24年10月23日付

朝刊10面より

株式会社 富士通マーケティングのホームページにも当法人の記事が掲載されました。

下記URL参照 ↓

<http://www.fjm.fujitsu.com/news/release/2012/121023.html>



医療法人 幸晴会「ケアプランセンター/ヘルパーセンター・介護タクシー」統合についてのお知らせ

医療法人幸晴会は「定期巡回・随時対応型訪問介護看護」を12月1日（土）に開設するに伴い「介護ステーション中谷ケアプランセンター/介護ステーション中谷ヘルパーセンター・介護タクシー」を、法人内における「中谷クリニックケアプランセンター/中谷クリニックヘルパーセンター」に統合をさせて頂くこととなりました。

尚、統合により事業所名称も「中谷クリニックケアプランセンター、中谷クリニックヘルパーセンター」に統一をさせて頂くこととなります。介護タクシーにつきましても「中谷クリニックヘルパーセンター」にて、ご利用を承ることとなります。これからも、ご利用者様・ご家族様におきましては職員一同心を込めた支援・援助を行っていく次第であります。

どうぞ、皆様、ご理解の程宜しくお願い致します。

※上記に関して、ご不明の点等がありましたら下記までご連絡をお願い致します。

「中谷クリニックケアプランセンター（電話）072-993-5850」「中谷クリニックヘルパーセンター（電話）072-925-8333」

小旅行気分でリフレッシュ!! 短時間利用も導入☆ 天然温泉に入れるデイサービス

5時間～9時間の間で利用時間を選択出来ます!!

平成24年11月より天然温泉に入れるデイサービス、「デイサービスセンター中谷」が以前より利用者様からの要望が多くありました「短い時間の利用がしたい!!」というご希望に応えまして、新たに『5～7時間のサービス提供区分』を追加致しました。自宅でのプライベートな時間も大切にしたい、少し早く帰って家の事をしたい、温泉には入りたいけど昼過ぎには帰りたい等の要望があったためです。今後も利用者の生活リズムを重点に考え、サービスの提供を行っていきたいと考えております。是非、一度小旅行気分で温泉に入りませんか?

見学、ご相談、体験利用も随時受け付けておりますので、気軽にお電話下さい。職員一同心よりお待ちしております。

おやつレクも定期的に開催☆

フットマッサージ(曜日限定)



【八尾天然温泉】〒581-0016 八尾市八尾木北5丁目107番地の2(八尾グランドホテル横)
医療法人 幸晴会 デイサービスセンター中谷 TEL: 072-993-1231

NEWS

中谷クリニック

職員研修

ココロの授業

～何のために働くのか～

職員研修として、十月二十九日(月)、中谷クリニック内で「ココロの授業」という研修を行いました。中谷クリニックリハビリテーション部 堀山 裕司部長が講師をされ、法人内各事業所から多数の職員が集まり、計四十名以上という非常に関心の高い授業となりました。

これまでの職員研修のように介護・医療分野に関する専門知識や技術を養うための研修とは異なり、「幸せな人生とは」「生まれてきた役割とは」「当たり前前」のことを当たり前じゃなない情熱ですることとは」など考えさせられるテーマを与えられ、「自分の仕事最高」という考え方を分かちやすく指導されました。

参加者からは「初心を思い返すきっかけになった」「自分の仕事に自信が持てるようになった」など、研修後には、みな一様にやる気に満ち溢れた表情になっていました。



研修参加者



講師 堀山 裕司 (理学療法士)

研修風景

当法人が、日経ヘルスケアに掲載されました！！

～当法人の離職率の低さが注目され、
職員研修システムが情報誌に紹介されました～



日経ヘルスケア12月号より

本編では、介護業界において離職率が高くなっている傾向にある中で、離職抑制が出来る環境づくりに取り組む介護業界の企業が紹介されています。そんな中で、『医療法人幸晴会』が新人研修として行っている「マンツーマン研修」がクローズアップされました。また、幸晴会の軌跡なども掲載されています。

ミニミニ 介護保険情報！ 介護保険サービス「住宅改修」について



介護保険サービスには「住宅改修費支給」というサービスがあります。介護が必要となってもできるだけ住み慣れた家で暮らしを続けたい。その為に「手すりの設置」や「段差の解消」等の工事を行い生活環境を整えることを目的とするサービスです。在宅での生活を続ける為に「自立した生活が可能に」「在宅生活の安全度がアップ」「介護の負担の軽減」を図ることができます。※要支援、要介護認定を受けている方が対象となります。

～「住宅改修」の例は以下となります。～

- ①手すりの設置（廊下、トイレ、浴室、玄関等）
- ②段差の解消（居室、廊下、トイレ、浴室、玄関等）
- ③滑りの防止及び移動の円滑化等の為の床又は道路面の材料の変更（居室においては畳敷から板制床材への変更等）
- ④引き戸等への扉の取替え（開き戸を引き戸への変更等）
- ⑤洋式便器等への便器の取替え
- ⑥その他①～⑤の住宅改修に付帯して必要となる住宅改修（手すりの取付けの為の壁の下地補強等）

住宅改修を利用する手続きは・・・

＜ケアマネージャーに相談 → 住宅改修業者と打ち合わせ → 保険者に事前申請 → 工事となります。＞

～住宅改修に伴う支払い方法について～

- ① 改修業者に全額を支払い、あとで保険請求を行い9割の払い戻しを行うやり方。
 - ② 保険者（市）に登録された業者を利用された場合、1割の費用負担で住宅改修を行うやり方があります。
- 尚、「住宅改修」に関することは、お住まいの市町村、ケアプランセンターにご相談して下さい。



< 編集後記 >

今回の「日向ぼっこ通信第8号」は、「特別号」として、「在宅サポートセンター中谷」についてのご紹介をさせていただきました。住み慣れた地域で、また、ご家族様と一緒に安心して生活を送る為にもご活用して頂いたらと思います。

ご利用についてのお問い合わせは、「中谷クリニック」まで、宜しくお願いします。

編集・発行

〒581-0016

大阪府八尾市八尾木北3丁目123番地

(電話) 代表 072-993-5585

医療法人 幸晴会

法人理念

慈愛・信頼・創造・永続

豊かな心と高い志を持って医療・介護サービスを提供し利用者様や地域社会の信頼を得ることが、私たちに与えられた使命です。

医療法人 幸晴会 グループ事業所

Ⓐ 中谷クリニック

- 内科・皮膚科
- 訪問看護・訪問リハビリ
- 通所リハビリテーション

Ⓐ 中谷クリニックケアプランセンター

- Ⓐ 中谷クリニックヘルパーセンター
- 介護タクシー

《通所施設》

- Ⓑ こうせい苑デイサービスセンター
- Ⓒ デイサービスセンター中谷
- Ⓓ デイサービスセンター中田2号館
- 《住宅型有料老人ホーム》
- Ⓔ ジ・アール（慈垂留）北木の本
- Ⓕ ジ・アール（慈垂留）中田
- Ⓖ ジ・アール（慈垂留）中田2号館

《地域密着型サービス》

- Ⓑ こうせい苑グループホーム
- Ⓖ 第二こうせい苑グループホーム
- Ⓕ 小規模多機能ホーム中谷
- 【八尾市指定・夜間対応型訪問介護】
- Ⓐ 夜間対応 安心コール中谷
- 【八尾市指定 定期巡回・随時対応型訪問介護看護】
- Ⓐ 在宅サポートセンター中谷



八尾木北 3-123



北木の本 5-6-1



八尾木北 5-107-2



中田 3-44



北木の本 5-114



中田 3-47-1



中田 3-54-26



在宅医療・介護全般に関する問い合わせ、ご相談は随時承っております。
下記の電話番号まで、問い合わせください。

問い合わせは
中谷クリニックまで

072-993-5585

ホームページ

幸晴会

検索