

## 24時間介護と

## 医療サービスで安心の住まい

### 医療フォローが可能な疾患等



その他の疾患に関しても、相談受け付けております。

### 『中谷クリニック』と連携

- ・ 医師・看護師との連携で安心をサポート。
- ・ 急変時にも搬送できる協力医療機関があり、安心して暮らすことができます。



運営母体の中谷クリニック



クリニック内併設のデイケア

### 医療法人 幸晴会 グループ事業所

#### 中谷クリニック

- 内科・皮膚科
- 在宅医療・訪問リハビリ

中谷クリニックケアプランセンター  
こうせい苑ケアプランセンター  
訪問看護ステーション中谷  
中谷クリニックヘルパーセンター  
地域包括支援センター中谷

#### 【通所施設】

中谷クリニック通所リハビリテーション  
こうせい苑デイサービスセンター  
デイサービスセンター中谷

#### 【地域密着型サービス】

こうせい苑グループホーム  
第二こうせい苑グループホーム  
看護小規模多機能ホーム中谷  
夜間対応 安心コール中谷  
在宅サポートセンター中谷

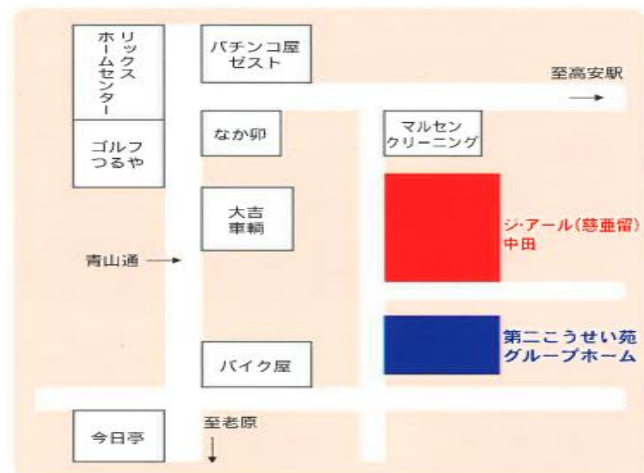
#### 【介護付き有料老人ホーム】

ジ・アール（慈亜留）北木の本  
ジ・アール（慈亜留）旭ヶ丘

#### 【サービス付き高齢者向け住宅】

ジ・アール（慈亜留）中田2号館  
ジ・アール（慈亜留）八尾木

### ご案内地図



#### 【サービス付高齢者向け住宅】

## ジ・アール（慈亜留）中田

〒581-0014 大阪府八尾市中田3丁目47番地の1



072-993-1155

医療法人 幸晴会 法人本部（入居相談係）



072-993-5585



## サービス付き高齢者向け住宅

# ジ・アール（慈亜留）中田



医療法人 幸晴会  
中谷クリニック





すぐそばにいる

## 安心の住まいを提供

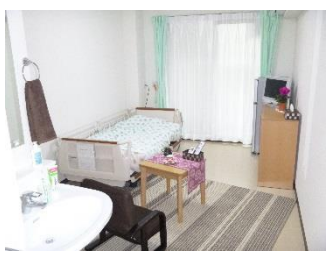
危険や不便が少ないハード面の安心、高齢者だからこそ必要なサービスを充実させたソフト面の安心、さらに地域公共団体が登録、指導・監督を行うという安心、このように多くの「安心」を備えていることが『サービス付き高齢者向け住宅』の特長です。



## 施設の概要【全34室】

### 居室概要

1ルーム (18㎡)・冷暖房・トイレ・洗面台  
照明器具・ナースコール・クローゼット・ベランダ



居室 (モデルルーム)



トイレ・洗面台完備



明るくて広い廊下



談話室



安心・快適な

## 住まいをサポート

## 安心・安全

- ・24時間有資格者の介護スタッフが常駐。
- ・夜間も安否確認のため定期的に居室巡回を行います。
- ・運営母体の中谷クリニック及び地域の協力医療機関の医師による定期訪問診療・定期健康診断を行っています。

## 快適

栄養士の下、栄養バランスを考えた手作りの食事を提供。また入居者の嚥下機能・体調に合わせた様々な食事形態をご用意しております。

【常食、きざみ食、極きざみ食、ミキサー食等】



自社調理



毎日温かい食事を提供

## 一日の流れ (モデルケース)



朝食後には、お風呂タイム!

生活リズムを整えて、健康的な一日に!



ヘルパーさんとの  
買い物が楽しみです



ヘルパーさんと一緒に  
お掃除・洗濯を行います



他の入居者の方との  
交流を楽しみます!



食事はみんなで  
揃っていただきます

